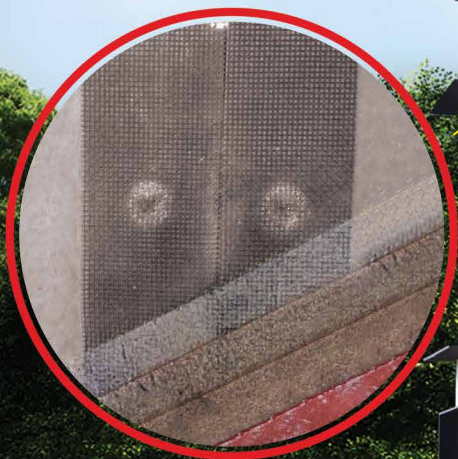


Guía rápida de instalación para **PLYROCK**

NUEVA
PRESENTACIÓN

3.05m

Aplicaciones de
gran altura



Pruebas
al impacto



Liviano
y resistente



Resistente
a plagas



Resistente
al agua



Resistente
ala humedad



Incombustible



Fácil de
instalar



Plycem[®]

Tecnología de Avanzada en Fibrocemento

www.plycem.com

GUÍA RÁPIDA DE INSTALACIÓN PARA PLYROCK

Moderno sistema de lámina de fibrocemento, malla, y revestimiento (mortero muro seco) diseñado para lograr paredes externas o internas totalmente lisas con junta invisible. Para garantizar el resultado utilice el sistema completo PlyRock de Plycem, según las instrucciones de aplicación mencionadas en este manual.

COMPONENTES DEL SISTEMA

El Sistema PlyRock está compuesto por diversos productos propios y complementarios, que constituyen el sistema de paredes.

Lámina PlyRock

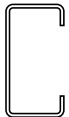
Las láminas de PlyRock están elaboradas a partir de fibras celulósicas reforzadas con cemento, tienen un acabado liso, son de 8 mm (interiores) y 10 mm (exteriores) espesor, de 1219 mm de ancho por 2438 mm ó 3050 mm largo (consultar existencias).



Estructura



PA 3.2x10 cm CAL. 20 (mín.) Exteriores
PA 3.2x10 cm CAL. 24 (mín.) Interiores

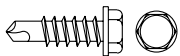


PE 5x10 cm CAL. 20 (mín.) Exteriores
PE 5x10 cm CAL. 24 (mín.) Interiores

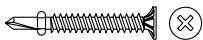
Fijaciones



TORNILLO LH 8-050 (estructura)
Unión entre perfiles PE, PA.



TORNILLO MM 10-075 (estructura)
Uniones estructurales en esquinas, uniones intersecciones y empalmes.



TORNILLO PH 8-125 (Plycem en acero)
Fijación de la lámina PlyRock a estructura de metal.



TORNILLO PL 8-175 (Plycem en madera)
Fijación de la lámina PlyRock a estructura de madera.

Productos para el acabado



Sikaflex 15LM



Malla de junta PlyRock

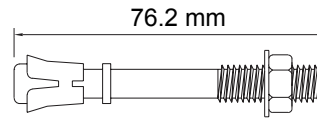


Mortero PlyRock Gris o Color

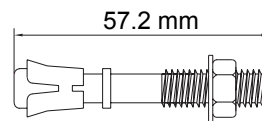


Malla de refuerzo para repello cementicio

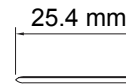
Anclaje de piso



ANCLAJE DE EXPANSION 3"

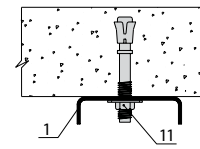


ANCLAJE DE EXPANSION 2 1/4"

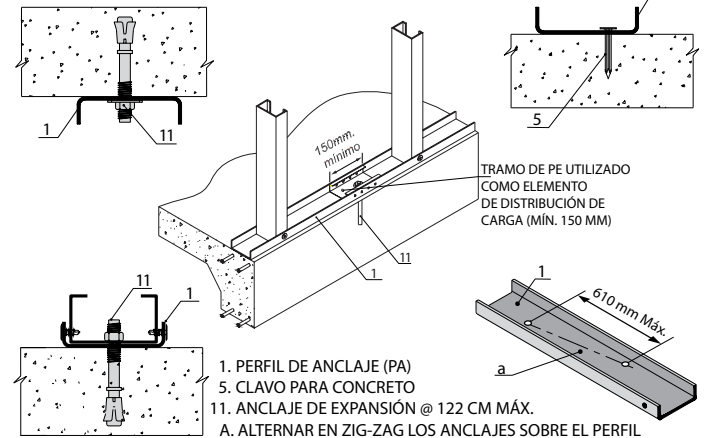
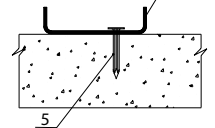


CLAVO PARA CONCRETO 1"

ESTRUCTURAL PARED EXTERIOR



NO ESTRUCTURAL PARED INTERIOR



Herramientas



ATORNILLADOR



ESPATULA



LLANA



LLANA DE GOMA



NIVEL



CUERDA

SIERRA CIRCULAR CON DISCO DE DIAMANTE O CALZADO

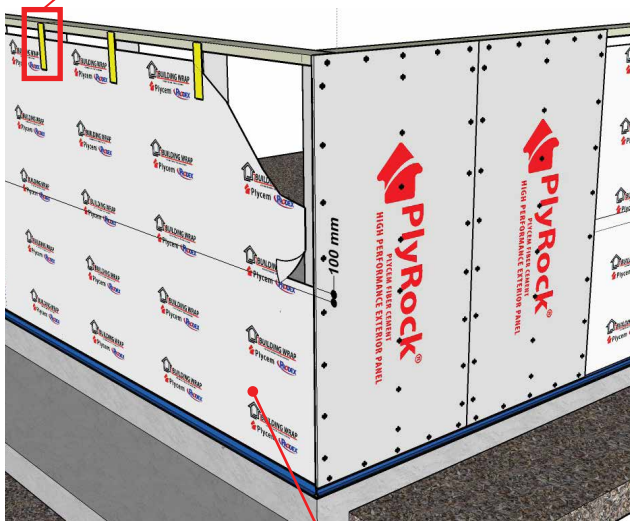
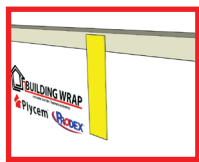
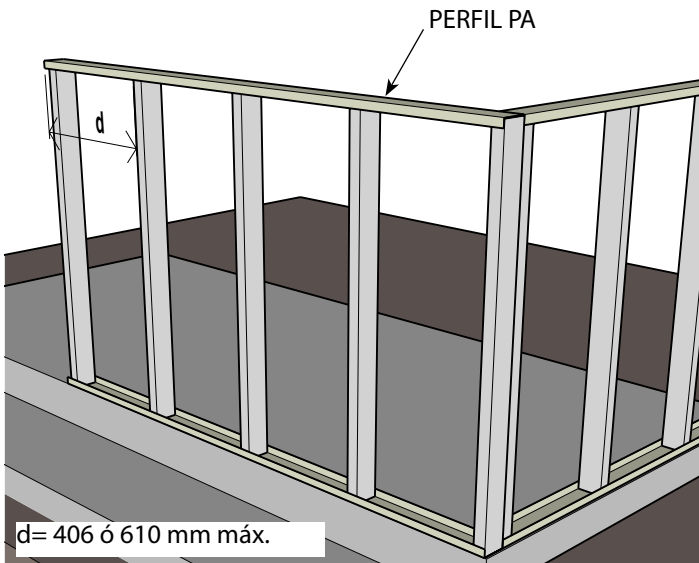


GUÍA RÁPIDA DE INSTALACIÓN PARA PLYROCK

INSTRUCCIONES DE INSTALACION

El marco metálico tendrá un calibre No. 24 (pared interna mínimo) o calibre No. 20 (pared externa), con un espacio máximo de 610 mm del centro del perfil. Se instalará sobre la estructura, una barrera de humedad (Building Wrap) en las paredes exteriores. Los paneles se fijan con el borde más largo paralelo a los postes, con tornillo PH 8-125, autoperforante. El espacio entre tornillos es de 200 mm. Las fijaciones se colocarán según esquema de fijación.

Estructura para colocar láminas verticalmente



Estructura para colocar láminas horizontalmente

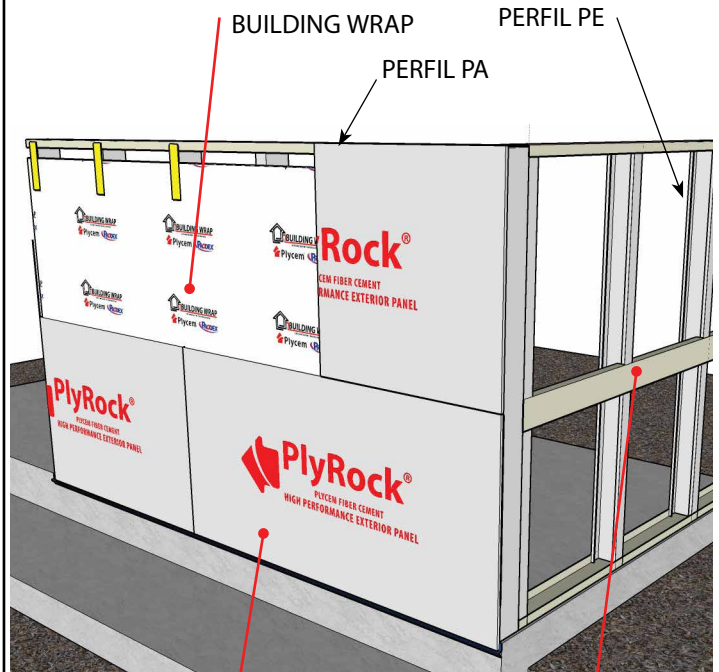
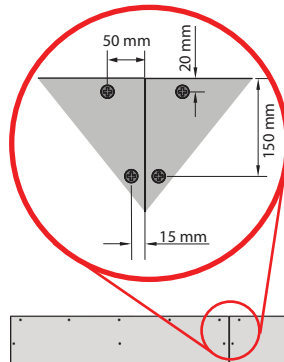


LÁMINA PLYROCK

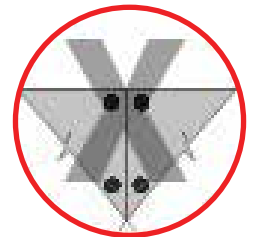
PERFIL PA CAL. 24 MÁX.

FIJACIONES

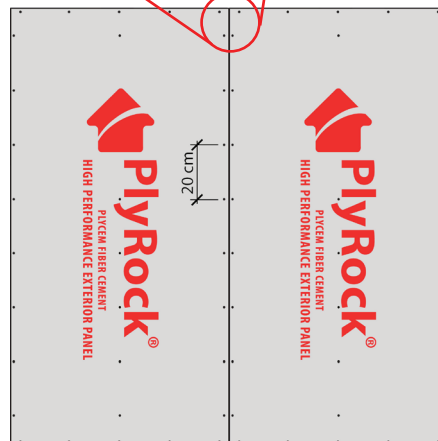
Fijación correcta en esquina



Fijación incorrecta



Fijación incorrecta



GUÍA RÁPIDA DE INSTALACIÓN PARA PLYROCK

TRATAMIENTO DE JUNTAS Y ACABADO

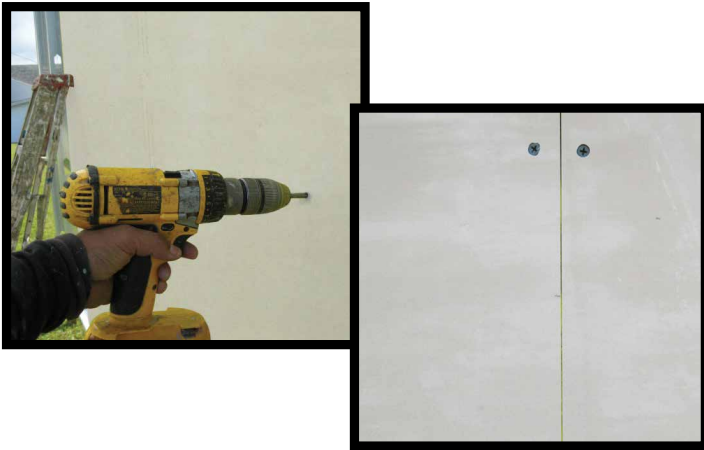
Usar el mortero muro seco Plyrock para interiores y exteriores, diseñado para recubrir las juntas del sistema de fibrocemento de Plycem.

Ventajas Mortero Plyrock

- Se aplica directamente sobre la superficie.
- No se requiere agregar agua, cementos ni aditivos (listo para usar).
- Es fácil de aplicar.
- Revestimiento de acabado de los paneles Plyrock ofreciendo un recubrimiento impermeabilizante y monolítico.
- Sirve de base para la aplicación de revestimientos texturados, pinturas, enchapes etc.
- Este producto es flexible, de gran plasticidad y alta adhesión y resistencia.

Proceso de aplicación láminas juntas y acabado

1- Instalación de la lámina Plyrock



Colocar las láminas en la estructura con las uniones a tope. Cualquier separación entre láminas, rellenarla con Sikaflex 15 LM o similar.

2- Tratamiento de junta entre láminas

Paso 1 : Mezcle bien el mortero muro seco Plyrock hasta dejarlo homogéneo.



Paso 2: Aplique una primera capa de mortero en toda la zona de las juntas con espátula de 6". Fije la malla con el compuesto fresco, colocándola centrada en la junta. **Dejar secar 24 horas.**

3- Acabado superficial

a) Usando mortero de Plyrock



Paso 3: Tratada la junta, aplicar una capa de mortero PlyRock en la superficie no recubierta. Evitar repasar la junta tratada para asegurar el nivel del repello.



Paso 4 : Aplicar en toda la superficie una segunda mano de mortero PlyRock asegurando el nivel de la superficie.



Paso 5 : Afine la superficie con una esponja dura o un pedazo de poliestireno expandido.

Asegúrese de dejar un mismo espesor en toda la superficie.

Finalmente aplique una pintura acrílica en toda la pared.

GUÍA RÁPIDA DE INSTALACIÓN PARA PLYROCK

b) Usando mortero de muro seco cementicio (base coat).

1- Edificación Vivienda Unifamiliar (máx. 2 niveles y 10 m de alto máx.)

Paso 3: Aplique una primera capa de mortero cementicio en la junta, y coloque la malla de refuerzo de al menos 25 cm de ancho y cúbrala con el compuesto fresco. Dejar secar al tacto, asegúrese que la malla quede centrada.



Paso 4: Aplicar una capa del mortero cementicio (base coat) en el resto de la superficie de la lámina Plyrock, no revestido, nivelando.



Paso 5: Aplique una segunda capa de mortero cementicio en toda la superficie.



Paso 6: Puede aplicar una tercera capa o afinar la superficie con una llana de hule o similar.



2- Edificación Comercial o Institucional



Paso 3: Aplique una primera capa de mortero cementicio a la superficie en forma uniforme.



Paso 4: De inmediato coloque la malla de refuerzo en toda la superficie de la pared revestida y cúbrala con el mortero.



Paso 5: Aplique una segunda capa de mortero cementicio en toda la superficie de la pared asegurando que la malla haya sido cubierta totalmente.

GUÍA RÁPIDA DE INSTALACIÓN PARA PLYROCK

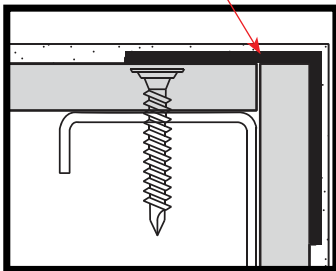


Paso 6: Puede aplicar una tercera capa o afinar la superficie con una llana de hule o similar.

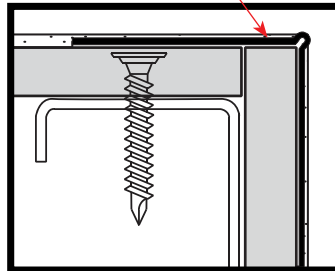
DETALLE DE BORDES

En las esquinas externas, borde de pared, bordes de ventanas y puertas, realizar detalle de junta usando malla PlyRock o un esquinero plástico para paredes livianas.

MALLA PLYROCK EN ESQUINA



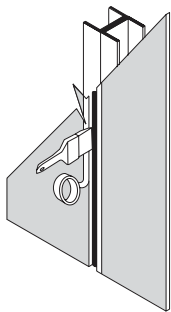
ESQUINERO PLÁSTICO PVC



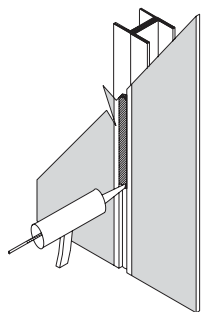
Nota: La malla debe pegarse con mortero PlyRock primero de un lado, dejar secar y luego el otro lado. El esquinero PVC se pega usando un cemento de contacto (no usar tornillos).

JUNTAS DE CONTROL: Interiores

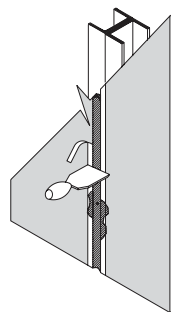
Ubicar juntas flexibles a cada 6 láminas en paredes largas o en uniones con muros de concreto, columna, vigas o entresijos.



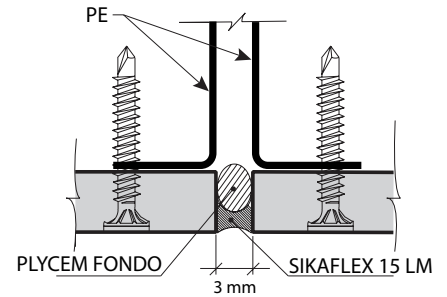
Limpie el polvo de la junta. Coloque cinta adhesiva por ambos lados de la junta y coloque el Plycem Fondo (Backer Rod 6 mm)



Aplique Sika Flex 15LM



Utilice una espátula. Afine manualmente con agua y jabón. Retire la cinta adhesiva.



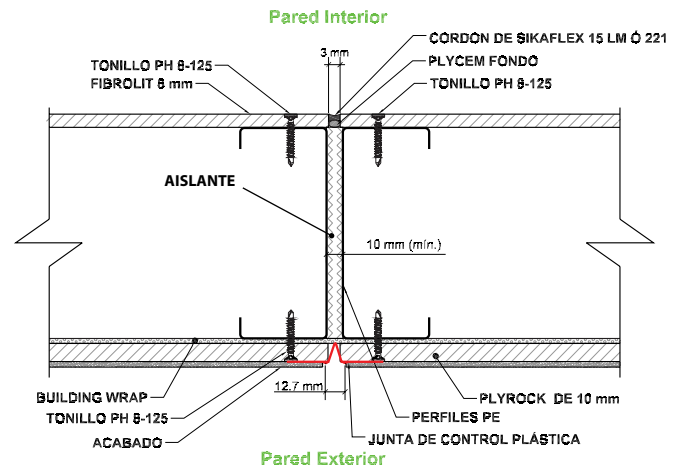
SIKAFLEX 15 LM

PLYCEM FONDO (BACKER ROD)

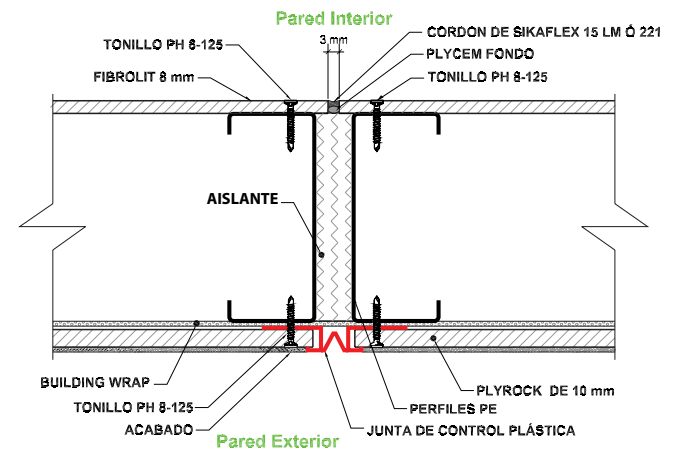
Nota: Puede usarse también una junta plástica de PVC.

JUNTAS DE CONTROL: Exteriores

Detalle de Junta de Control en exteriores Tipo "V"



Detalle de Junta de Control Tipo "M"

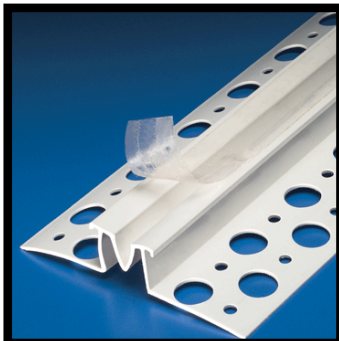


GUÍA RÁPIDA DE INSTALACIÓN PARA PLYROCK

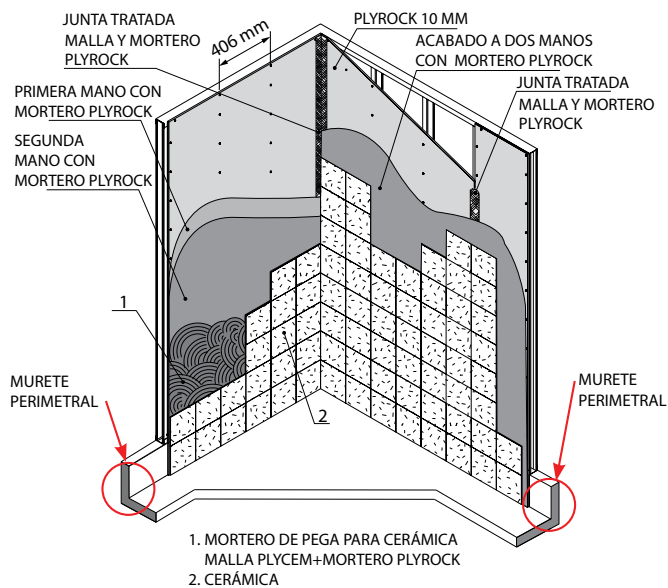
Junta de control PVC tipo "V"



Junta de control PVC tipo "M"

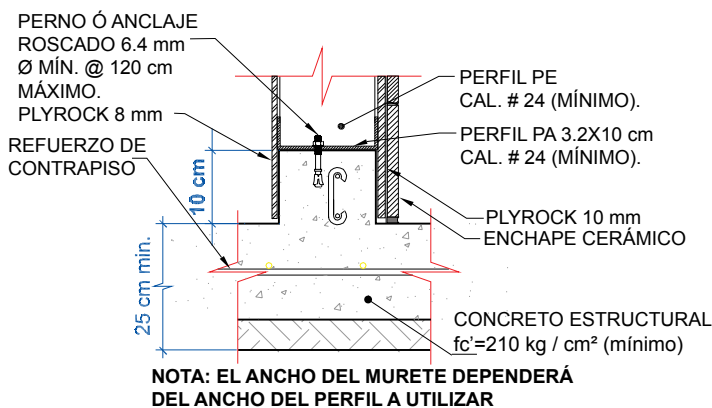


COLOCACIÓN DE ACABADOS CERÁMICOS



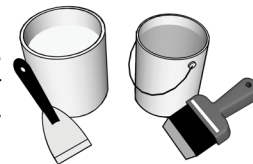
EN ZONAS HÚMEDAS COMO BAÑOS, COCINAS Y EN ZONAS DE ALTO TRÁNSITO, UTILICE ESTRUCTURA CADA 406 MM Y PLYROCK 10 MM. NO HUMEDEZCA LAS PIEZAS DE CERÁMICA.

MURETE PERIMETRAL EN ÁREAS HÚMEDAS



PINTADO

Para dar acabado al sistema PlyRock utilice una pintura látex acrílico 100% de alta calidad ó recubrimiento y siempre siga las intrucciones del fabricante. Para garantizar un máximo rendimiento del producto, aplique un primer 100% látex y pintura para todas las áreas que han sido cortadas.



RENDIMIENTOS MORTERO MURO SECO PLYROCK

MATERIAL	UNIDAD	RENDIMIENTO
Mortero Muro Seco PlyRock	Cubeta 25 kg	20 a 25 m ² /cubeta
	Bolsa 10 kg	6 a 8 m ² / bolsa
	Bolsa 5 kg	5 m ² / cubeta
Láminas Plycem	1.22x2.44 m	2.97 m ² / lámina
	1.22x3.05 m	3.72 m ² / lámina
Malla para juntas	48.5m / rollo	59 m ² / rollo
Tornillo PH 8 -125	PlyRock h= 2.44 m	42 un. / lámina
	PlyRock h= 3.05 m	55 un. / lámina
Building Wrap	1.22x35m	42.7 m ² / rollo

NOTA: El rendimiento indicado para la masilla PlyRock contempla las dos manos descritas en los pasos de aplicación.

CANTIDADES DE ESTRUCTURA

MATERIAL	UNIDAD	RENDIMIENTOS
Perfil PE	2.44 m altura @ 61 cm	0.71 un / m ²
Perfil PE	3.05 m altura @ 61 cm	0.56 un / m ²
Perfil PA	2.44 m altura	0.135 un / m ²
Perfil PA	3.05 m altura	0.108 un / m ²
Perfil PE	2.44 m altura @ 40.5 cm	1.08 un/m ²
Perfil PE	3.05 m altura @ 40.5 cm	0.86 un / m ²
Tornillo LH 8050	c/u	4 un / poste PE

MORTERO CEMENTICIO PARA MURO SECO (BASE COAT)

UNIDAD	REVESTIMIENTO
Saco 20 kg (2 capas de 1.5 mm)	6 m ²
Saco 25 kg (2 capas de 1.5 mm)	7,5 m ²
Malla Refuerzo para repello cementicio	de 40 a 45 m ² / rollo

NOTA: Los valores de rendimiento pueden variar según la aplicación en obra. Estos valores son recomendaciones y no sustituyen los calculados en un presupuesto detallado.

La Garantía Plycem aplica en la construcción del sistema PlyRock completo, el cual incluye la lámina, tornillos, malla y estructura recomendados por Plycem. El proceso de instalación debe realizarse según los pasos indicados en este instructivo.

Las recomendaciones estructurales aquí dadas, deben ser verificadas por un ingeniero calculista ó profesional idóneo que la ajuste a los requerimientos particulares del proyecto y a las normas de construcción legales de cada país. Plycem no asume ninguna responsabilidad por la información suministrada aunque haya sido elaborada por especialistas.



Una Empresa de



Para mayor información contáctenos a los teléfonos:

-
- **Costa Rica** (506) 2575-4300
 - **El Salvador** (503) 2251-9300
 - **Honduras** (504) 2630-0730, (504) 2670-0456, Tegucigalpa (504) 2239-7954
 - **Nicaragua** (505) 2278-4288
 - **Guatemala** (502) 4862-0332, (502) 3030-8469
 - **Panamá** (507) 6747-8700
 - **Venezuela** (0058) 414 302-3714, (0058) 414 302-7670
 - **Ecuador** (593) 9 9841-3148, (593) 9 9800-2877
 - **Colombia, Bolivia, Chile, Uruguay, Paraguay** (593) 9 9800-2877
 - **Brasil, Suriname, Perú** (0058) 414 302-8668, (593) 9 9800-2877
 - **República Dominicana, Haití** (829) 548-6060, (809) 467-7537
 - **Cuba, Martinica, Guadalupe** (506) 8707-4602
 - **Puerto Rico, Jamaica, Trinidad y Tobago, Barbados, Curazao, Bonaire, Aruba, Caimán, Saint Marteen, Saint Thomas** (001) 787 635-6974
 - **Belice** (503) 7856-9980
 - **México** (52) 5728-5300 ext 2136
 - **Reino Unido** (506) 8702-2729
 - **USA** +1 713-677-1241
-

Búsquenos en:

www.plycem.com



Experto Plycem



Experto Plycem



Experto Plycem

Número de certificación para:

Honduras: RE-008/01/2010, SGA-007/01/2010 e SySO-005/2010

El Salvador: RE-009/01/2010, SGA-008/01/2010 e SySO-006/2010

Ver Certificado en www.inteco.or.cr

Fabricado por:

PLYCEM Construsistemas Costa Rica S.A.

PLYCEM Construsistemas Honduras S.A.

PLYCEM Construsistemas El Salvador S.A.

The Plycem Company
Empresa con Sistema de Gestión Certificado



Ambiente



Seguridad
Ocupacional



Calidad